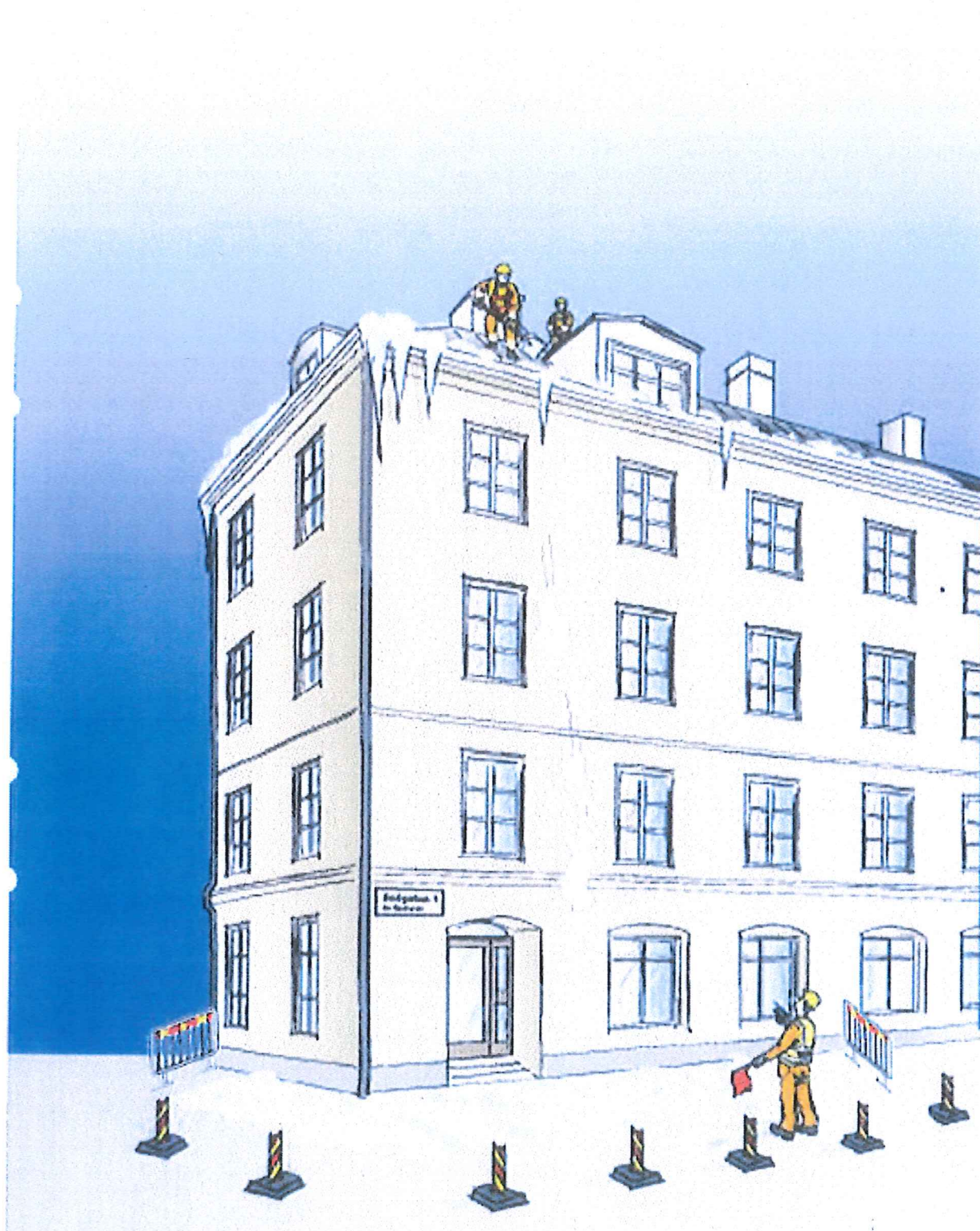


Snöröjning från byggnader

Inom Växjö kommun



Denna skrift är framtagen i samverkan mellan nedanstående kommuner.

Ale, Alingsås, Borås, Härryda, Kungsbacka, Kungälv, Lerum, Mölndal och Partille
samt Jan Mattsson, JS trafik & teknik.

Syftet med skriften är att öka trafiksäkerheten för trafikanter, såväl för fotgängare som för fordonsförare
vilka passerar fastigheter där snöskottning pågår.

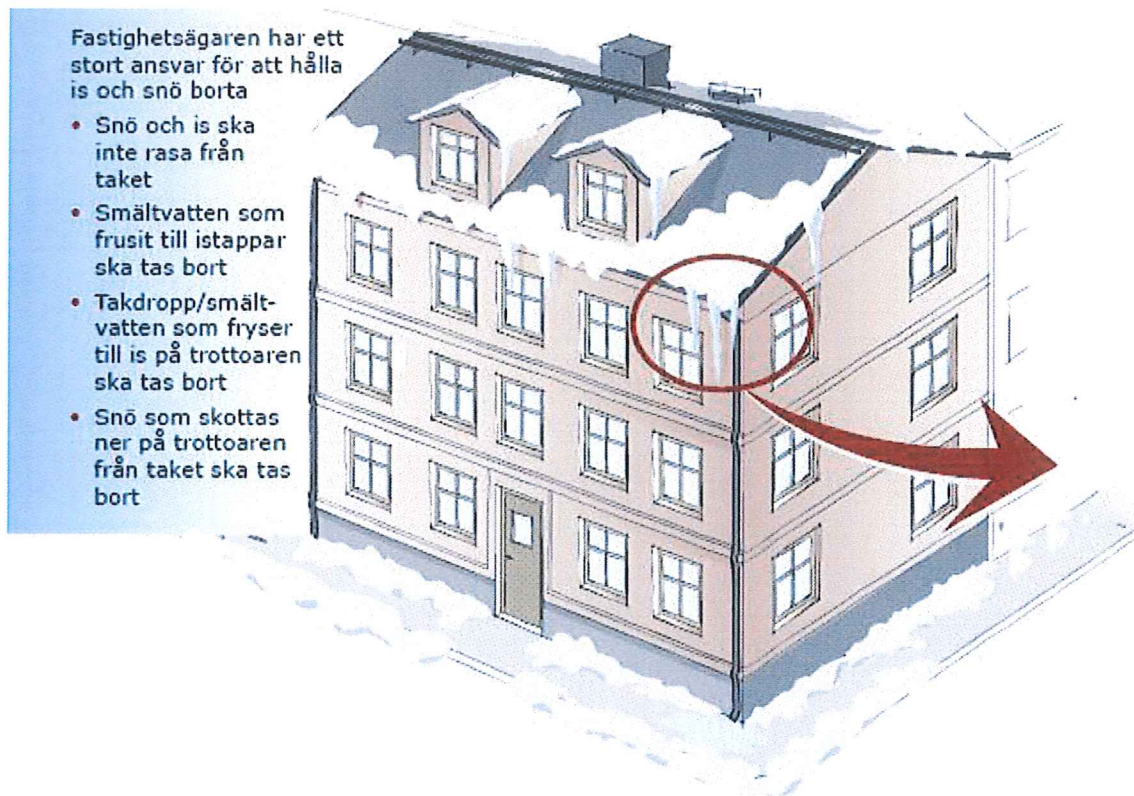
Viss text och bilder är hämtade från Plåtslageribranschens Centrala Arbetsmiljökommitté, broschyr, *Se upp där nere*.

Åtgärder till skydd för personer och egendom

Ordninglagen 3 §: Brister på byggnader, ställningar, skyltar och liknande anordningar som medför risk för skada på personer eller egendom på offentlig plats, skall avhjälpas utan oskäligt dröjsmål.

Snö och is som kan rasa ned och skada personer eller egendom på offentlig plats skall utan oskäligt dröjsmål avlägsnas från tak, rännor och liknande anordningar. Detta skall ske på ett sådant sätt att det inte därigenom uppkommer risk för att personer eller egendom kommer att skadas.

Ansvar för att åtgärderna i första och andra styckena vidtas vilar på ägaren eller den som till följd av nyttjanderättsavtal eller på någon annan grund är i ägarens ställe



Från att det tidigare har varit kommunens byggnadsinspektörer som har godkänt ritningar och slutbesiktigat nybyggen så ligger den uppgiften i dag på byggherren. Tänk på att även den som beställer ett byggprojekt kan räknas som byggherre, exempelvis en bostadsrättsförening.

Kommunerna har ett tillsynsansvar över byggherrar och fastighetsägare så att de följer de regler som gäller, exempelvis att fastighetsägaren underhåller byggnaden och vid behov utför takskottning och borttagning av istappar för att förhindra olyckor.

Säkerheten vid snöskottning på tak

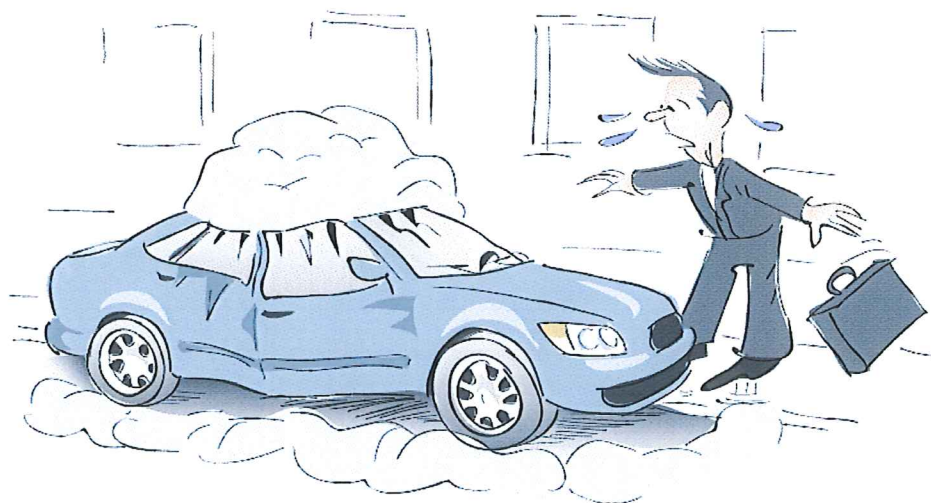
Att jobba på ett tak är alltid farligt. Men på vintern gör snö, is, kyla och blåst jobbet extra farligt. Då är de som arbetar på taken särskilt beroende av riktiga skyddsanordningar.

Det är fastighetsägaren som ansvarar för att rätt säkerhetsanordningar finns på taken och att de underhålls.

Arbetsgivaren måste med utgångspunkt i gällande bestämmelser avgöra vilka skyddsanordningar som behövs för arbetet. Normalt behöver säkerhetslina och sele användas.

Exempel: Vid snöskottning ska de normalt vara två personer på taket. Den ena personen ska se till att lägga repet runt säkerhetsanordningen och sedan se till att linan är sträckt medan den andra utför skottningen. Se 89 § [AFS 1999:03](#). Om det bara är snöskottning som ska utföras så räknas arbetet inte som byggnads- och anläggningsarbete. Därför behöver man inte utse någon byggarbetsmiljösamordnare och inte heller behöver någon arbetsmiljöplan upprättas.

Den som utför snöröjning ansvarar för skador på person och egendom, planteringar, träd m.m. som uppstår på grund av vårdslöshet eller försumlighet. Vid sådana tillfällen träder ansvarsförsäkring in som i regel innehåller av det anlåtade företaget annars är det beställaren det vill säga fastighetsägaren som blir skadeståndsskyldig.



Avstängnings och utmärkning av riskområde

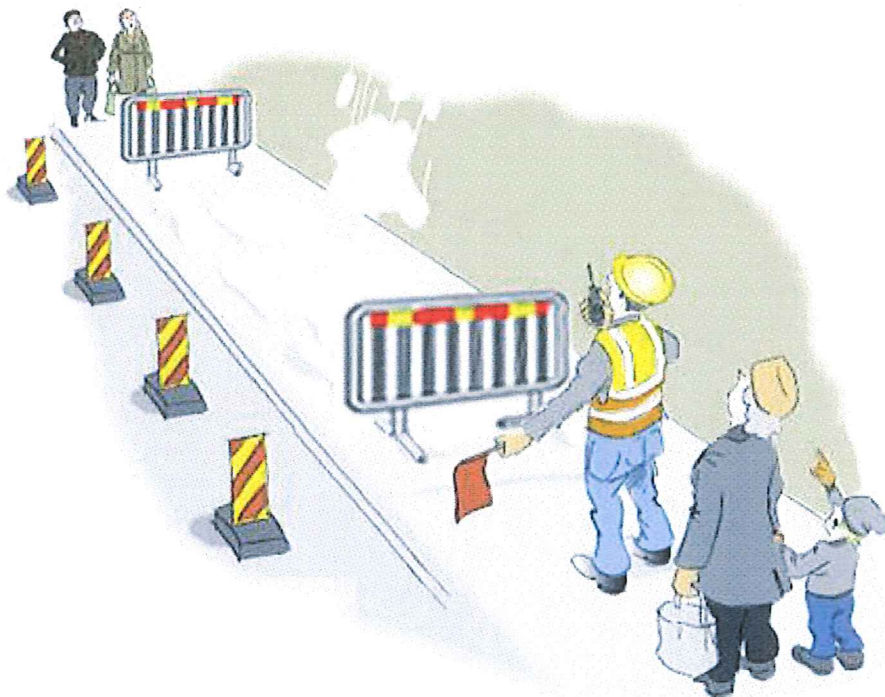
Vid risk för nedfallande is och snö samt vid snöskottning från hustak måste åtgärder vidtas för att skydda personer och egendom. Detta kan ske genom avstängning av riskområdet. Ett sådant riskområde kan jämföras med ett vägarbete varför bestämmelserna om **arbete på väg** kan användas för att välja lämpliga åtgärder.

Då endast väghållningsmyndigheten eller den denne utser har rätt att sätta upp trafikanordningar måste myndigheten kontaktas för överenskommelse om vilka anordningar som krävs och hur uppsättning ska ske. Väghållningsmyndighet är vanligen kommunen på en gata.

Ägaren av fastigheten ansvarar för att erforderliga tillstånd inhämtas

På avstängningsanordningen ska det finnas en skylt med upplysning om risken.

Hur trafiken dirigeras med vakt framgår av kommunens handbok *arbete på väg*



Väghållningsmyndigheten ska alltid kontaktas då gatumark tas i anspråk för t.ex. snöröjning av tak.

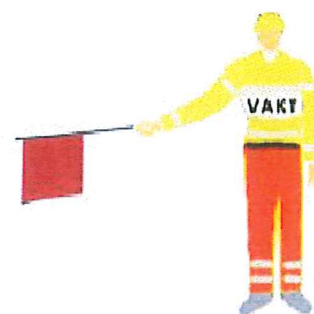
Tillstånd för avstängning söks hos polisen.

Väghållningsmyndigheten kan ge anvisningar hur avstängning ska utföras. Myndigheten granskar av utföraren inlämnad trafikanordningsplan.

På sid. 7 - 9 visas lämpligt avstängningsmaterial samt exempel på avstängningar.

När snöskottning från tak pågår gäller följande:

- Riskområdet ska vara tydligt avgränsat med avstängningsanordningar
- Det ska finnas minst en vakt på gatan/marken
- Vakten ska ha skyddshjälm och signalväst samt vara utrustad med röd flagga för att stoppa trafikanter
- Vakten ska hindra trafikanter att komma in i riskområdet när det finns risk för nedfallande is och snö
- Vakten ska ha kontakt med snöskottarna på taket



Viktigt med ett bra signalsystem

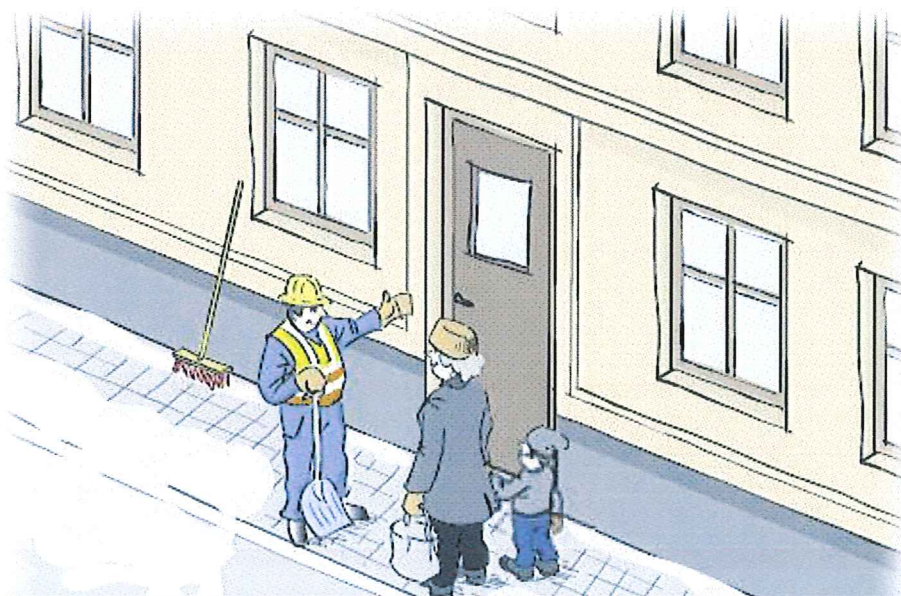
Signalerna mellan snöskottarna på taket och trafikvakten på gatan/marken är mycket viktiga för att undvika olyckor.

Signalerna måste gå fram klart och tydligt. För att klara detta behövs visselpipa, siren eller telefon.

Alla i snöskottarlaget måste veta hur signalerna ska tolkas. För att snö och is ska kunna tas ner på ett säkert sätt från tak, har plåtslageribranschens parter kommit överens om följande signaler:

En signal – Stopp!

Två signaler – Kom igen!



När taket är skottat rensas trottoaren från snö och is så att trafikanterna kan ta sig fram obehindrat. Detta arbete ska utföras utan dröjsmål och omgående forslas bort. Arbetet ska utföras inom avstängt område

Avstängningsanordningar

Exempel på vägmärken och avstängningsanordningar som kan användas vid snöskottning av hustak



Vid avstängning, väg/gata eller del därav varnas med varningsmärke för vägarbete, A20.

Då varningen avser väg/gata ska utmärkning göras både på höger och vänster sida.

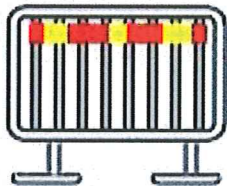
Även gång och cykelbana ska märkas ut

Risk för
snöras

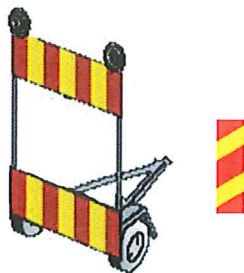
Gående hänvisas
till andra sidan

Snöröjning från
tak pågår

Information till trafikanterna ges med upplysningsmärke, J2



Avstängning längs och tvärs gång och cykelbana utförs med avstängningsgrind



Avstängning på väg/gata utförs med vägmärkesvagn och markeringskärm, X2 för sidohinder, X3.



Alt. utförs avstängning med markeringskärm, X2 och markeringskärm för sidohinder, X3

Om skylift eller byggställningar används ska dessa skyddas för påkörning med tung avstängning typ barriär eller trafikbuffert (se kommunens handbok *arbete på väg*)

Trafikanordningsplan

