

Utfarten 3 - Skuggbildning från flerbostadshus

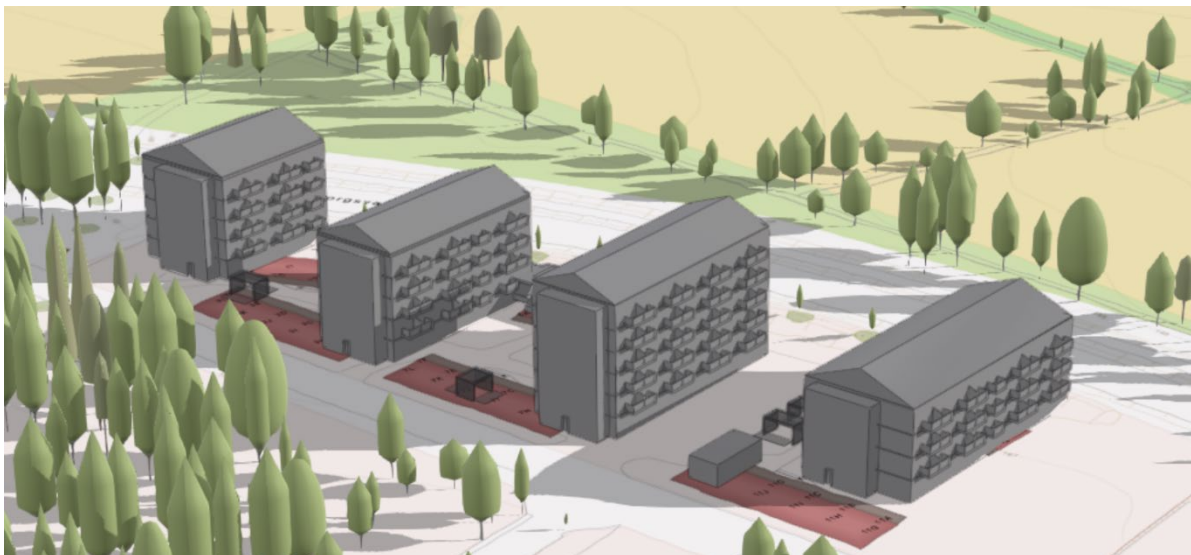
Solstudien har gjorts genom programmet ArcGis Pro, där solens placering beräknas utifrån platsens specifika koordinater utifrån tidszon CET, centraleuropeisk tid, vid sommartid har tidszonen ställts om till CET +1 för att simulera omställningen av tiden.

En skuggstudie har genomförts för att visa hur den tilltänkta bebyggelsens skugga faller. De tidpunkter som valts ut för skuggstudien är vårdagjämning 20 mars, sommarsolstånd den 21 juni samt vintersolstånd den 21 december.

Av skuggstudien går att utläsa att föreslagen byggnation inte skuggar någon kringliggande befintlig bebyggelse i större utsträckning. Inte heller den obebyggda fastigheten Telestad 3 intill planområdet skuggas i någon större omfattning. Inom den egna fastigheten skuggas byggnader delvis under vårdagjämning, från ca 09 börjar delar av fasaden skuggas och vid klockan 14 är skuggan borta. Vid sommarsolstånd skuggas inte byggnaderna och delar av gården är alltid solbelyst. Under vintersolståndet är delar av fasaden skuggad från att solen gå upp fram till klockan 14.

Studien är framtagen av Ida Arvidsson, Planarkitekt på Växjö kommun.

Vårdagjämning kl. 09 CET



Vårdagjämning kl. 12 CET



Vårdagjämning kl. 14 CET



Sommarsolstånd kl. 08 CET+1



Sommarsolstånd kl. 13 CET +1



Sommarsolstånd kl. 16 CET+1



Vintersolståndet kl. 10 CET



Vintersolståndet kl. 14 CET

