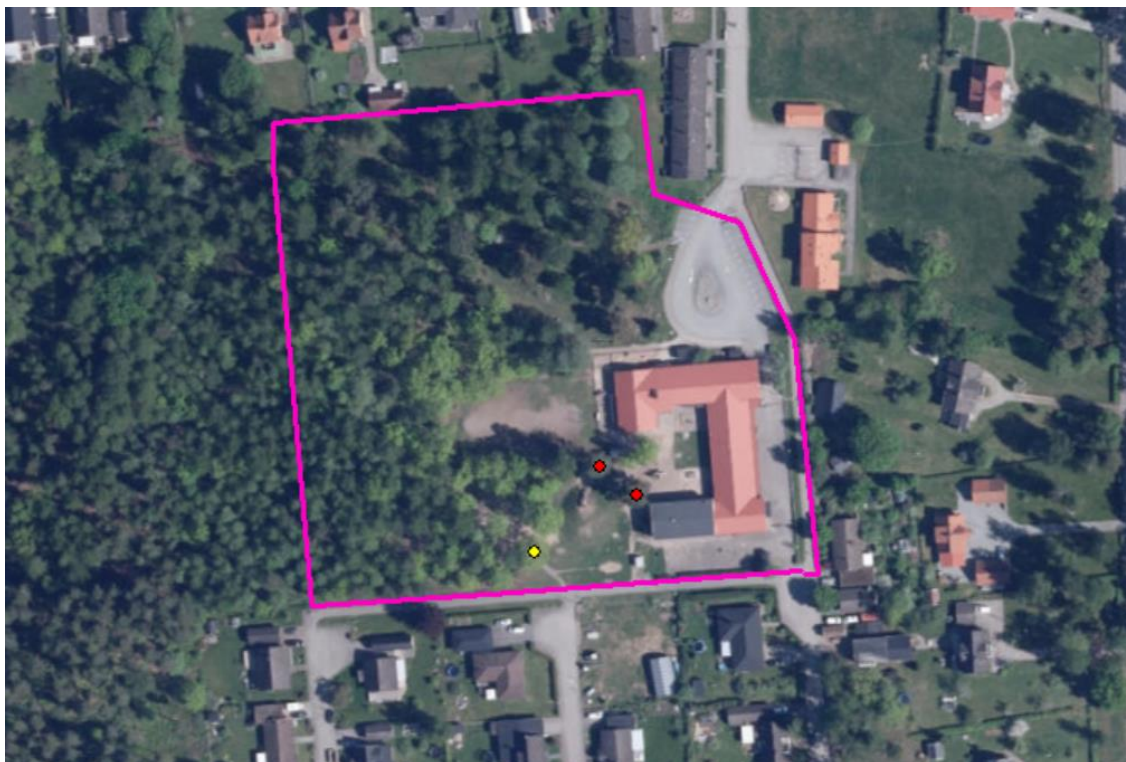


PM Naturvärden Åby skola

Med utgångspunkt i platsbesök vid Åby skola 2022-01-12 sammanfattas en bedömning av områdets naturvärden nedan.



Figur 1. Kartbild över det inventerade området, rosa linje. Gul punkt markerar ek och röda punkter markerar tallar av värde i området.

Trädmiljön i väster består till största del av medelålders träd, med björk som dominerande trädslag. De träd som har högst naturvärden inom inventeringsområdet är två större tallar som står relativt nära befintliga skolan, samt en ek vid lekmiljön på skolgården, som är mer värdefulla (se figur 1). Den sydöstra tallen är störst och tillför förutom naturvärden även viktig skugga för skolgården under varma sommardagar vilket gör den extra värd att bevara. Samtliga tre träd bedöms vara framtidsträd som vid fortsatt goda livsbetingelser kan utvecklas till särskilt skyddsvärda träd.

I västra delen av inventeringsområdet finns ett mer låglänt parti där det vid inventeringstillfället stod öppet vatten bland träden. I denna del fördröjs och regleras vatten naturligt i landskapet. Sumpiga delar av skog rymmer ofta stora variationer av naturtyper vilket skapar goda förutsättningar för höga naturvärden på sikt.

I övrigt är det generellt viktigt att värna trädmiljöerna i den utsträckning det är möjligt. Trädmiljön bidrar med ett antal ekosystemtjänster som behöver utvärderas, utöver biologisk mångfald. Ett exempel är naturlig skugga som nämns ovan, som är av extra vikt på just en skolgård. Exempel på andra ekosystemtjänster som kan noteras inom inventeringsområdet är vattenreglering, koldioxidinbindning, luftrening samt de kulturella ekosystemtjänsterna rekreation, hälsa och sociala relationer.